

SISTEMA GENERAL DE COMUNICACIONES Y TRANSPORTES

IDENTIFICACIÓN PGOU

Denominación	Plano/ Hoja	Nombre
SG-LE.13	P.2.1 / 18, 25	" RONDA ESTE"

IDENTIFICACIÓN POTAUM

Denominación	Plano/ Hoja	Nombre

CARACTERÍSTICAS

Código	Sup (m ²)	Uso	Clasificación del suelo
SG-LE.13	30.136	VIARIO	SUELO URBANIZABLE SECTORIZADO

Superficie total	30.136
-------------------------	--------

CONDICIONES GENERALES PARA SU DESARROLLO

SITUACIÓN Y AMBITO

Sistema General de comunicaciones situado en los bordes de la ronda este de Málaga para la obtención de los terrenos sobrantes entre el dominio público de esa autovía y el límite que para su construcción reservaba el anterior plan general.

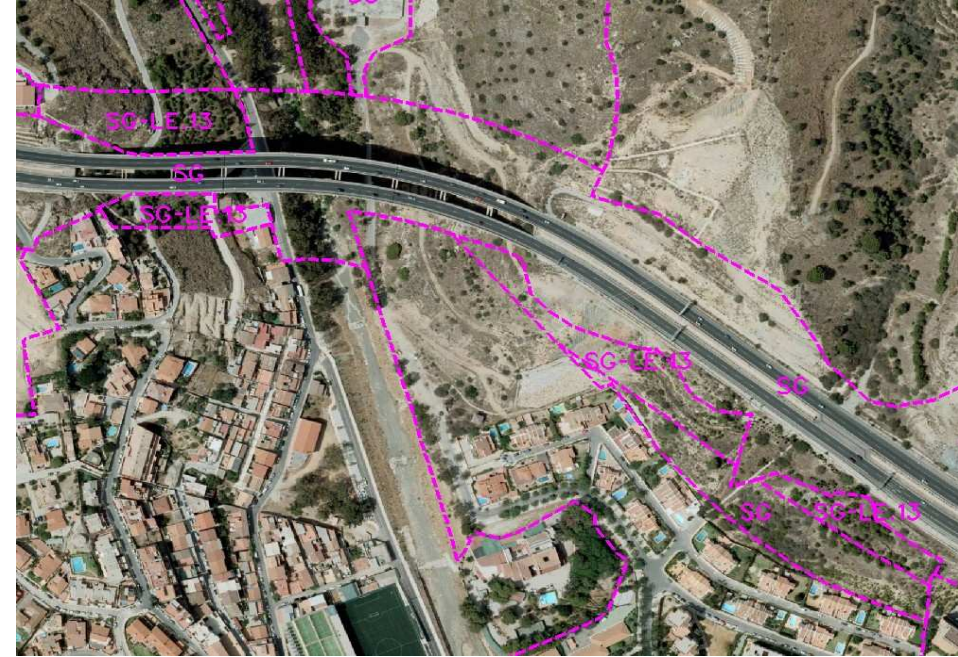
DETERMINACIONES

De carácter general

- La finalidad de la delimitación de este sistema general es exclusivamente la obtención de terrenos sobrantes entre los propios de la infraestructura viaria y los de desarrollos urbanos colindantes.

De carácter particular

LOCALIZACIÓN



PLANO DE CALIFICACIÓN

